



SERVIZIO REGIONALE DI ACCOGLIENZA TELEFONICA

"LINEAVERDEDEROGA"

REPORT 2012 - 13
REPORT 2012 - 13



Linea Verde Droga 800 - 019899

RAPPORTO ATTIVITA'

a cura di:

<i>Dott. Bernardo S. Grande</i>	<i>Responsabile LVD</i>	<i>supervisione e coordinamento</i>
<i>Dott.ssa Tiziana Bevacqua</i>	<i>Psicologa LVD</i>	<i>dati e testo</i>
<i>Dott.ssa Carla Sorrentino</i>	<i>Psicologa LVD</i>	<i>dati e testo</i>

*Servizio Regionale di Accoglienza Telefonica
"LINEAVERDEDROGA" - Anno 2012-2013
A cura di: Dott.sse Tiziana Bevacqua*, Carla Sorrentino,*
Dott. Bernardo S. Grande ***

**Psicologhe LineaVerdeDroga - Ser.T. di Catanzaro*

***Responsabile LineaVerdeDroga - Ser.T di Catanzaro*

Introduzione

LineaVerdeDroga (LVD) è il Servizio di Accoglienza Telefonica voluto e finanziato dalla Regione Calabria - Dipartimento alla Salute che risponde al numero verde anonimo e gratuito **800-019899** e offre ascolto, consulenza, orientamento, informazioni sulle problematiche legate agli stati di dipendenza connessi all'uso/abuso di sostanze stupefacenti.

LineaVerdeDroga viene istituita nel 1994 come Servizio sperimentale di Accoglienza Telefonica per le tossicodipendenze su iniziativa dell'Ufficio Coordinamento Regionale Tossicodipendenze della Regione Calabria, in collaborazione con il Servizio per le Tossicodipendenze (Ser.T.) di Catanzaro, attraverso la partecipazione alla II Campagna Europea di Prevenzione sulle Droghe promossa dalla Commissione della Comunità Europea e coordinata dalla FESAT (Fondazione Europea Servizi di Accoglienza Telefonica).

A tale iniziativa, a cui vi hanno aderito dodici Stati membri della Comunità Economica Europea, l'Italia vi ha partecipato attraverso il progetto presentato dall'Ufficio Centrale di Coordinamento Tossicodipendenze del Comune di Milano.

Per la realizzazione del progetto vengono individuate tre città campione: Milano per il settentrione, Roma per il centro e Catanzaro per il meridione.

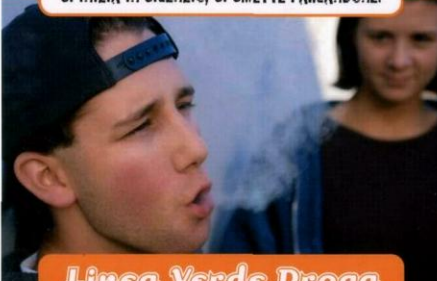
La ricaduta positiva della Campagna sull'attività sperimentale di LineaVerdeDroga induce la Regione Calabria a garantire nel tempo l'attività del Servizio stesso.

Azioni

- **Ascoltare e sostenere** chi ha bisogno di aiuto e chi si sente solo;
- **Orientare** chi fa uso o abuso di sostanze stupefacenti e psicotrope ed i loro familiari verso i Servizi di cura, riabilitazione e reinserimento;
- **Informare** sulla normativa che disciplina l'uso illegale di sostanze stupefacenti;
- **Prevenire** l'uso/abuso delle sostanze stupefacenti e/o psicotrope, attraverso azioni mirate di informazione e conoscenza degli effetti e delle problematiche legate al loro consumo;
- **Collaborare** con i Servizi del territorio in un sistema a rete al fine di offrire ai cittadini interventi il più possibile efficaci;
- **Soddisfare** il bisogno di confidenzialità, riservatezza ed anonimato propria di quella fascia di utenza che difficilmente si presenta ai Servizi.

Tali obiettivi, grazie alle peculiarità di LVD ovvero la gratuità (relativamente ai costi delle telefonate) l'anonimato (vige il rispetto dell'individuo e della sua privacy) la professionalità (per l'aspetto non invasivo dell'intervento che si basa su un ascolto partecipato ed empatico) si sono tradotti, negli anni, in un sempre più alto target di utenza telefonica.

SI INIZIA IN SILENZIO, SI SMETTE PARLANDOME.




Linea Verde Droga

Numero Verde
800-019899

*Da Lunedì a Sabato:
ore 08.00/14.00
Lunedì e Mercoledì
anche ore 14.30/17.30

Droga spesso è solitudine. Se vuoi parlarne, se chi ti sta vicino ha bisogno di aiuto, telefona al **numero verde***. È **anonimo, gratuito** ed è un servizio di informazione, prevenzione, orientamento e ascolto.


DIPARTIMENTO N. 11 SANITÀ
SETTORE 40 UFFICIO PER LE TOSSICODIPENDENZE
A.S. N° 7 S.R.L. DI CATANZARO

Linea Verde Droga

A CHI SI RIVOLGE

A tutti coloro che sono vicini al tossicodipendente (partner, parente, amico...).

A chi fa uso di sostanze stupefacenti e psicotrope.

Agli operatori del settore.

Ai giovani.

Agli insegnanti, agli educatori.

A chiunque desideri maggiori informazioni.

OBIETTIVI


ASCOLTARE E SOSTENERE chi ha bisogno di aiuto, chi si sente solo.

ORIENTARE chi fa uso di sostanze stupefacenti e psicotrope ed i familiari verso i servizi di cura, riabilitazione e reinserimento.

FAR CONOSCERE la disciplina che regola l'applicazione delle leggi in merito agli stupefacenti ed ai problemi della tossicodipendenza.

PREVENIRE con un'azione mirata alla conoscenza delle sostanze stupefacenti e psicotrope e degli effetti legati al loro abuso.

COLLABORARE alla realizzazione di un sistema di rete sul territorio per un migliore servizio al cittadino.

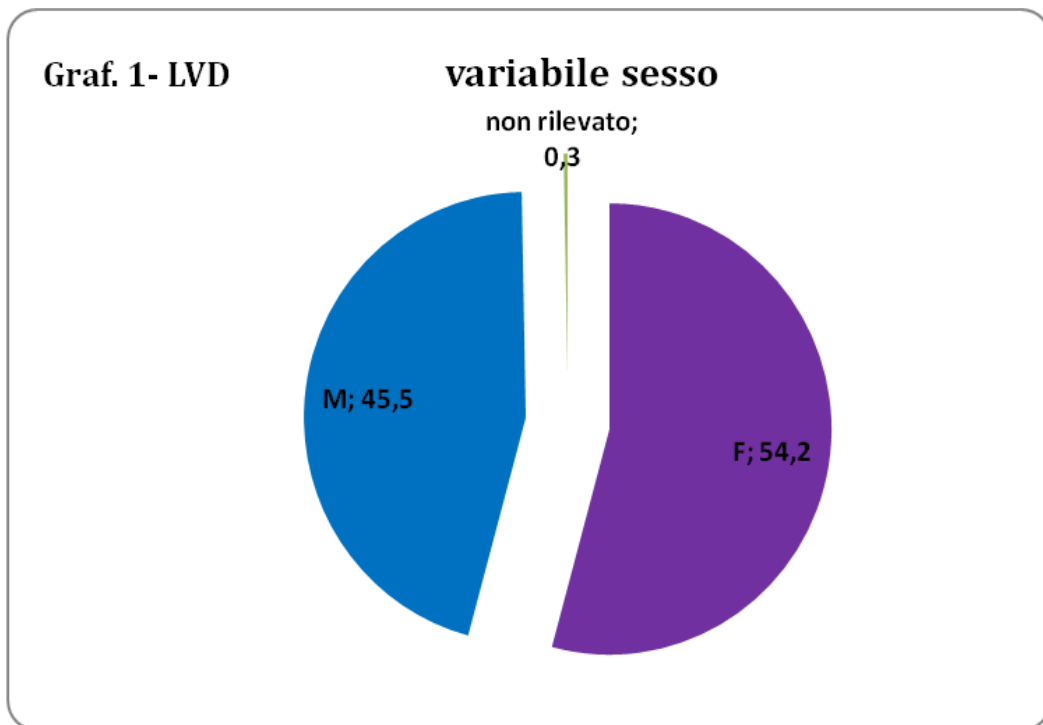

DIPARTIMENTO N. 11 SANITÀ
SETTORE 40 UFFICIO PER LE TOSSICODIPENDENZE
A.S. N° 7 S.R.L. DI CATANZARO

Utenza

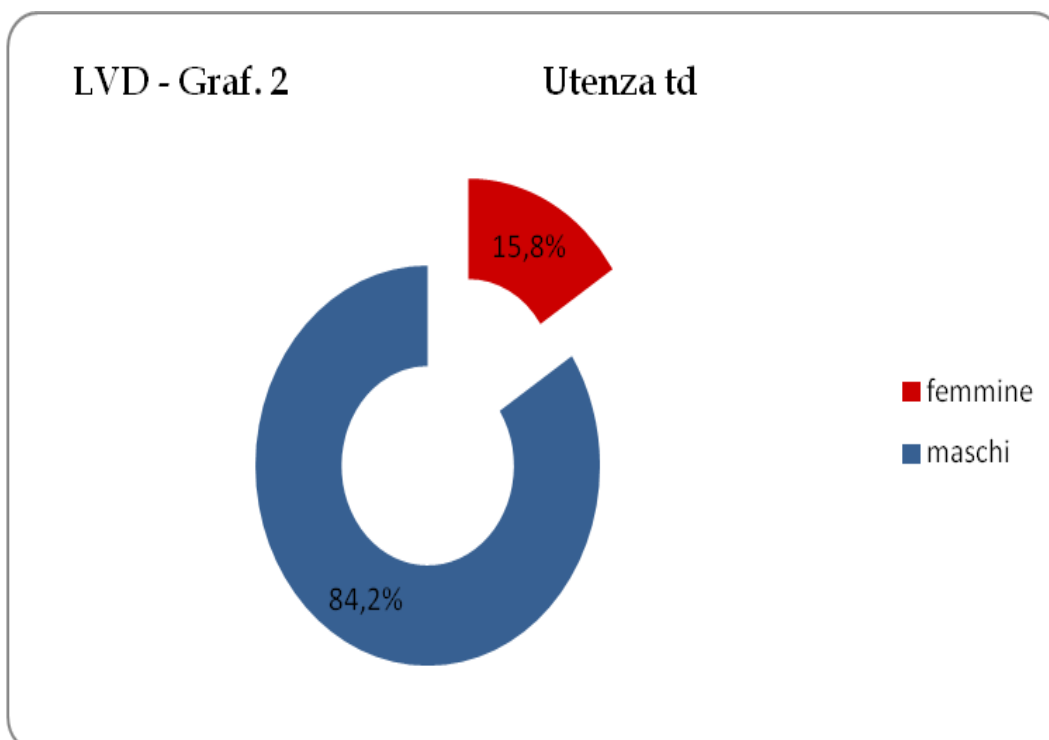
Nel corso dell'anno 2012 e primo semestre 2013 sono pervenute un totale di n. 4895 chiamate di cui il 54,2 % da parte di utenza femminile e il 45,5 % da utenza maschile. Irrilevante il dato corrispondente al numero dei riattacchi (0,3 %).

TABELLA 1

<i>Variabile SESSO</i>	<i>v.a.</i>	<i>%</i>
Femmine	2652	54,2
Maschi	2227	45,5
non rilevato	16	0,3
Totale complessivo	4895	100



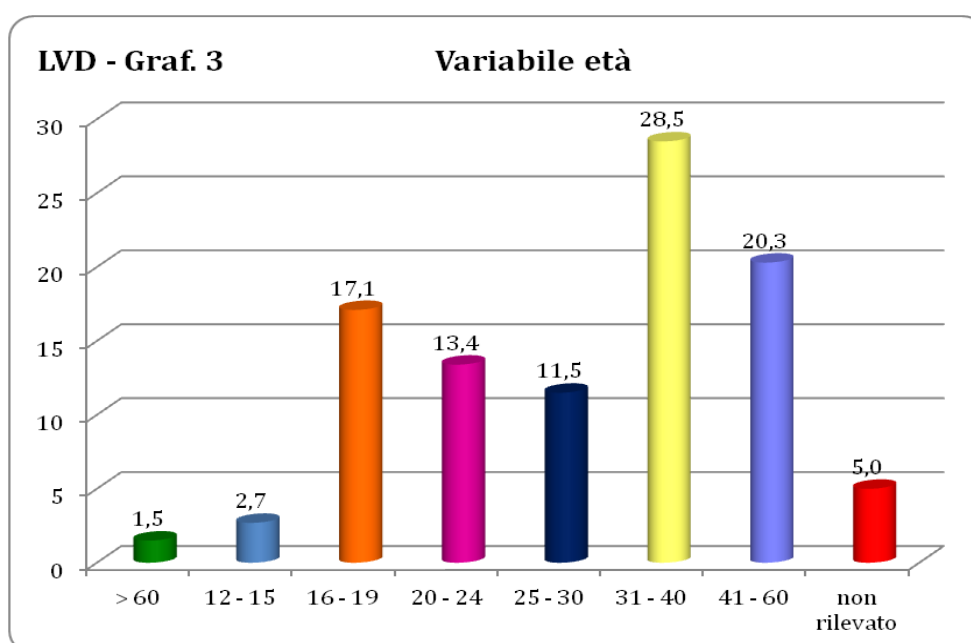
Un dato abbastanza rilevante è la distribuzione della variabile sesso degli utenti assuntori di sostanze. Nel grafico 2, infatti, si può osservare tale ripartizione, con un' alta prevalenza maschile.



Come evidenziato nella Tabella 3 e nel Grafico n.3, il maggior numero di richieste di intervento interessa, nel totale, la popolazione giovanile di età compresa tra i 16 e i 24 anni pari al 30 % e l'utenza con una fascia di età compresa tra i 31/40 anni (28 %).

TABELLA 3

<i>Variabile ETA'</i>	v.a.	%
> 60	74	1,5
12 - 15	129	2,7
16 - 19	837	17,1
20 - 24	655	13,4
25 - 30	563	11,5
31 - 40	1397	28,5
41 - 60	995	20,3
non rilevato	245	5,0
Totale complessivo	4895	100



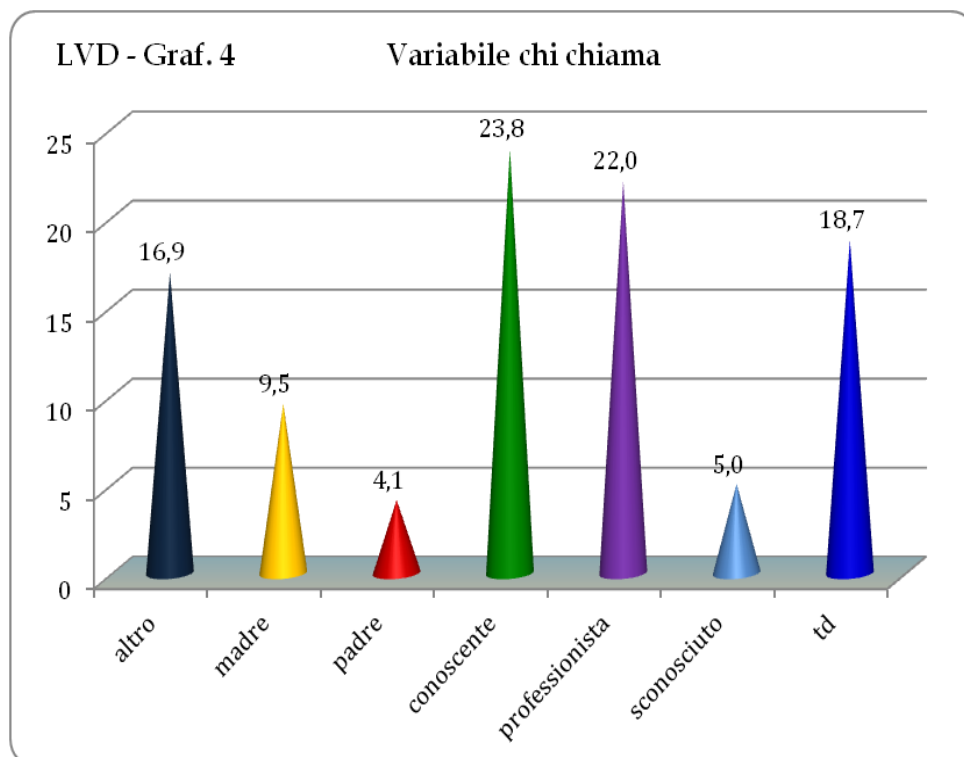
Nella Tabella e nel Grafico n.3 sono invece riportati i dati ottenuti dall'analisi svolta sulle diverse tipologie di utenza.

Essa rileva che, ad utilizzare il Servizio, sono soprattutto le persone più vicine al consumatore di sostanze (amici, partner, conoscenti e familiari) pari al 23,8 %; seguono con il 22 % i professionisti del Settore che necessitano di informazioni e orientamento verso i Servizi di cura e riabilitazione - sia pubblici sia privati - ed i consumatori abituali di sostanze (18,6 %).

Significativo il dato relativo alle richieste di ascolto e orientamento pervenute dai genitori di assuntori di sostanze: madri (9,5 %) e padri (4,1%).

TABELLA 4

CHI CHIAMA	v.a.	%
altro	828	16,9
madre	463	9,5
padre	199	4,1
conoscente	1166	23,8
professionista	1077	22,0
sconosciuto	245	5,0
td	917	18,7
Totale complessivo	4895	100



Per quanto concerne la tipologia di richieste giunte al numero verde (in totale n. 6676), vanno evidenziate quelle legate ad un bisogno di ascolto e di sostegno (35,3%) oltre che di informazioni e orientamento verso Ser.T., ed Enti Ausiliari con specifiche richieste di inserimento di utenti in comunità per doppia diagnosi (37,7%). Seguono le informazioni sulle sostanze d'abuso (9,1%) e sul Servizio LVD (7,6%). La voce altro, (6,8 %) si riferisce anche a richieste ed informazioni sul gioco d'azzardo patologico del quale questo Servizio si è occupato già dal primo semestre del 2013 in ottemperanza al decreto Balduzzi, qui sotto integralmente riportato.

Il Decreto Legge 158/2012 (decreto Balduzzi) convertito con modificazioni dalla Legge 8 novembre 2012 n° 189 è finalizzato a prevenire i fenomeni di ludopatia.

Il Dl all'art. 7 prevede l'obbligo per i gestori di esporre materiale preventivo prodotto dalle ULSS, con relative sanzioni. Il testo recita: "(...) i gestori di sale da gioco e di esercizi in cui vi sia offerta di giochi pubblici, ovvero di scommesse su eventi sportivi, anche ippici, e non sportivi, sono tenuti a esporre, all'ingresso e all'interno dei locali, il materiale informativo predisposto dalle aziende sanitarie locali, diretto a evidenziare i rischi correlati al gioco e a segnalare la presenza sul territorio dei servizi di assistenza pubblici e del privato sociale dedicati alla cura e al reinserimento sociale delle persone con patologie correlate alla G.A.P.

ed in particolare l'art. 5 in esso contenuto (*Aggiornamento dei livelli essenziali di assistenza con particolare riferimento alle persone affette da malattie croniche, da malattie rare, nonché da ludopatia*) inserisce tra le malattie croniche oggetto dei LEA (livelli essenziali di assistenza, intesi come prestazioni di prevenzione, cura e riabilitazione) e quindi curabili presso le ASP, una malattia che minaccia di divenire una vera piaga sociale: la ludopatia.

Ai sensi del sopracitato decreto-legge, art. 7 comma 5, l'A.S.P. di Catanzaro ha inoltre provveduto a realizzare e stampare (5.000 copie) la prevista documentazione che obbligatoriamente dovrà essere esposta nei locali degli esercizi commerciali interessati, i cui gestori potranno ritirare il sotto indicato materiale direttamente e gratuitamente presso i Ser.T. del proprio distretto. Per ogni esercizio pubblico sono state consegnate n.4 copie



Cosa è il Gioco d'azzardo?

Con il termine "GIOCO D'AZZARDO" s'intendono tutti giochi il cui risultato è affidato al caso e quindi l'abilità del giocatore conta poco o niente.

Quali sono i giochi d'azzardo?

I più diffusi giochi d'azzardo sono: slot machine, gratta e vinci, lotto, superenalotto, bingo, corse, scommesse sportive, giochi di carte in generale, altri giochi on-line e tutti i giochi che puoi praticare nelle sale.

Perché si gioca?

Si può giocare per tanti motivi: dal semplice divertimento al voler sfidare la fortuna con il fine di dimostrare la propria bravura e ricercare una vita migliore.

Quando il Gioco diventa una Patologia?

Quando non è più solo un occasionale momento di svago,
Quando si spende più del denaro disponibile, contraendo anche debiti,
Quando non si riesce più a controllare il desiderio di giocare,
Quando si diventa irritabili e di cattivo umore se non si gioca o si perde al gioco,
Quando si mente per giocare,
Quando si torna a giocare per recuperare le perdite,
Quando si pensa al gioco quale attività più desiderata

ATTENZIONE: È QUANDO COMPAIONO ANCHE UNO DI QUESTI SEGNI CHE IL GIOCO SI STA TRASFORMANDO IN UNA PATOLOGIA.

Il gioco d'azzardo può creare dipendenza, per cui se ci si accorge che sta diventando un problema, se si sospetta che ci si stia trasformando in un "giocatore patologico", procurando a sé e alla propria famiglia complicazioni sempre più grandi:

FERMATI, RIFLETTI, RISPONDI A MENTE ALLE DOMANDE SOTTO E SCOPRI SE HAI PROBLEMI CON IL GIOCO

Hai mai sentito l'impulso a giocare somme di denaro sempre più elevate?

SÌ NO

Hai mai voluto tenere nascosta la misura ed il peso del tuo giocare alle persone che ti conoscono ed ai tuoi parenti?

SÌ NO

Hai mai sentito voglia di smettere di giocare, ma non ci sei riuscito?

SÌ NO

Se hai risposto sì anche ad una sola di queste domande puoi avere un problema con il gioco d'azzardo che, se trascurato, ti può avviare verso uno stato di dipendenza

Per avere informazioni sui Servizi di Cura, puoi chiamare
LINEA VERDE DROGA e Dipendenze Patologiche

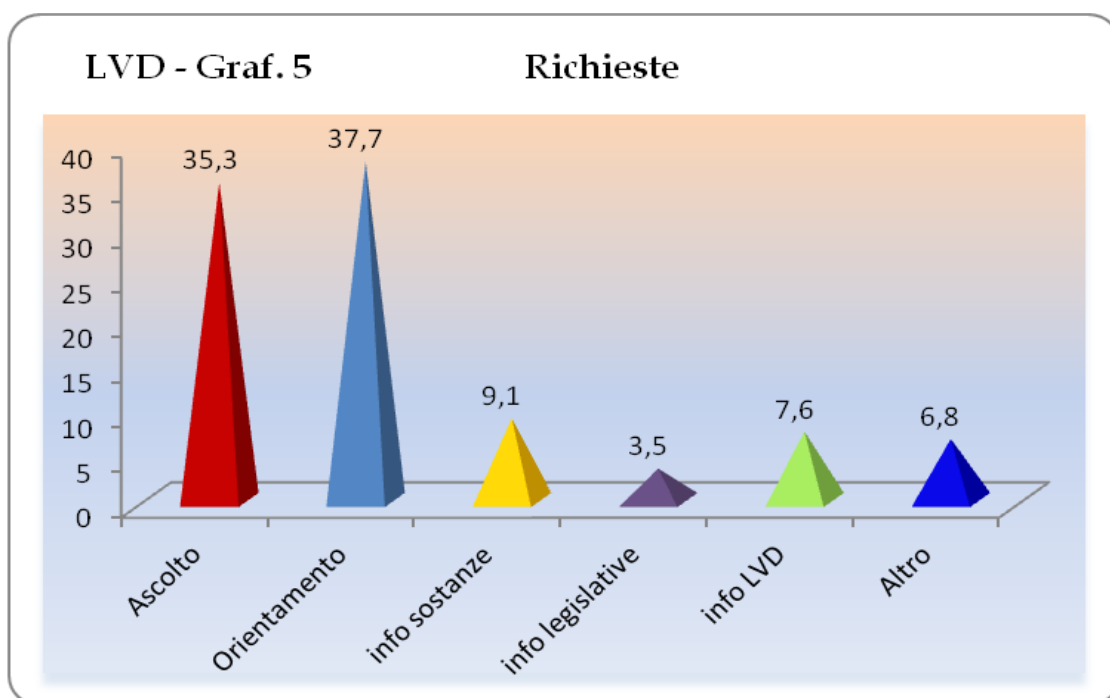
Numero Verde 800-019899
Servizio regionale anonimo e gratuito

Da Lunedì a Venerdì dalle ore 8:00 alle ore 14:00
Lunedì e Mercoledì dalle ore 14:30 alle ore 18:30 (GBS)

Ufficio Relazioni con il Pubblico:
Tel 0968.208919

TABELLA 5

<i>tipologia RICHIESTE</i>	v.a.	%
Ascolto	2358	35,3
Orientamento	2516	37,7
Info sostanze	608	9,1
Info legislative	234	3,5
Info LVD	509	7,6
Altro	451	6,8
Totale complessivo	6676	100

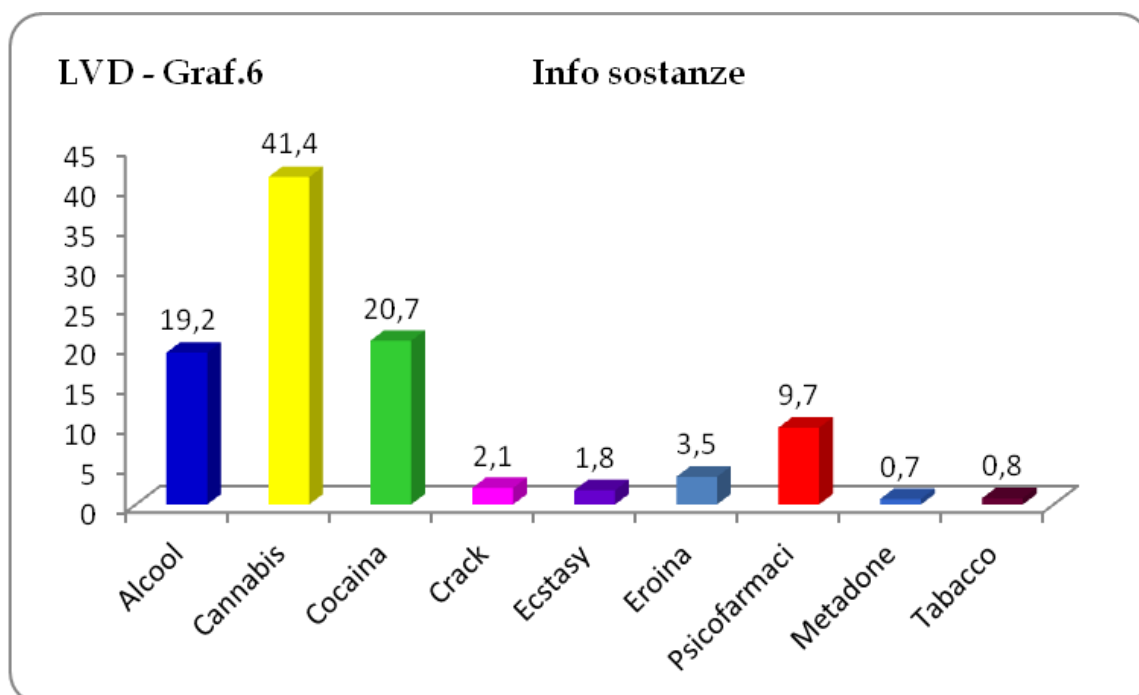


Il dato relativo alle informazioni sulle sostanze d'abuso, è stato analizzato sulla base sia delle dichiarazioni dei consumatori sia di quelle di parenti ed amici che contattano il Servizio.

Il dato (N=608 v.a.) si presenta percentualmente così suddiviso

TABELLA 6

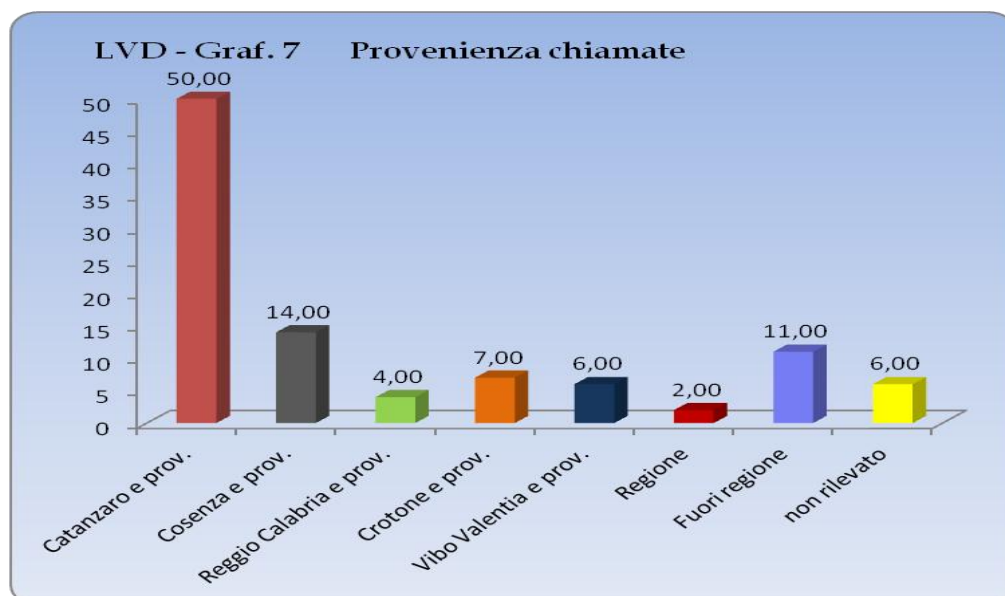
<i>info SOSTANZE</i>	v.a.	%
Alcool	117	19,2
Cannabis	252	41,4
Cocaina	126	20,7
Crack	13	2,1
Ecstasy	11	1,8
Eroina	21	3,5
Metadone	4	0,7
Psicofarmaci	59	9,7
Tabacco	5	0,8
Totale complessivo	608	100



La tabella n.6 si riferisce, infine, alla distribuzione delle chiamate in considerazione alla loro provenienza e collocazione geografica. Sul totale delle telefonate, si esprime un'alta percentuale per la Città di Catanzaro e la sua provincia (50 %), seguono le Città e le province di Cosenza (14, %), Reggio Calabria (4 %), Crotona (7 %), e Vibo Valentia (6 %).

TABELLA 7

<i>Provenienza CHIAMATE</i>	v.a	%
Catanzaro e prov.	2438	50
Cosenza e prov.	701	14
Reggio Calabria e prov.	219	4
Crotona e prov.	327	7
Vibo Valentia e prov.	271	6
Regione	114	2
Fuori regione	534	11
non rilevato	291	6
Totale complessivo	4895	100



Il dato "Regione" (2 %) corrisponde alla provenienza delle telefonate in cui l'utenza dichiara di telefonare dalla Calabria senza specificare città o provincia, mentre il dato "fuori regione" pari al 11 % si riferisce alle telefonate pervenute dal resto d'Italia.

Altre telefonate giungono da utenza che preferisce mantenere l'assoluto anonimato e da cui, dunque, non può essere rilevato questo genere di dato (6 %).

Presentazione attività esterne

Promozione Servizio LVD a Tirocinanti di Professioni Sanitarie e Sociosanitarie

Ente promotore

Ser.T. in collaborazione con LineaVerdeDroga

Tipologia di intervento

Informazione sul Servizio LVD

Durata

Una giornata per gruppo

Descrizione contenutistica

Storia, progetti, attività e obiettivi del Servizio "LineaVerdeDroga"

Destinatari e persone coinvolte

Assistenti sociali Terapisti occupazionali, Educatori professionali, Medici, Psicologi

Centri di Informazione e Consulenza (C.I.C.) A. S. 2012/2013

Ente promotore

Servizio per le Tossicodipendenze (Ser.T.) di Catanzaro - A.S.P. di Catanzaro

Tipologia di intervento

Interventi di informazione e prevenzione sui rischi derivanti dall'uso/abuso di sostanze stupefacenti, tabacco e bevande alcoliche

Sensibilizzazione sulle altre forme di dipendenze nell'adolescenza

Informazione sul Servizio Regionale di Accoglienza Telefonica "LineaVerdeDroga"

Ascolto/consulenza individuale e di gruppo

Torneo quadrangolare di calcio a cinque V° edizione

"Aprile catanzarese"

Ente promotore

Cooperativa Sociale "Zarapoti" in collaborazione con LineaVerdeDroga – Ser.T. di Catanzaro

Tipologia di intervento

Prevenzione primaria e informazioni sul Servizio LVD e promozione numero verde

Durata

Una giornata (13 maggio 2012)

Descrizione contenutistica

esposizione del banner con numero verde affissione manifesti e locandine informative sull'operatività del servizio LVD

Destinatari e persone coinvolte

Ragazzi, giovani, adulti e popolazione locale



B- Alternative Live Festival 26-27-28 giugno 2012

Ente promotore

Associazione Culturale "B- Alternative" - UNICAL

Tipologia di intervento

Informazione sul servizio LVD e promozione numero verde

Durata

Tre giornate (26-27-28 giugno 2012) - Campus universitario UNICAL

Cosenza in coincidenza con la XXVI World Drug Day - Giornata Mondiale di Lotta alla Droga

Descrizione contenutistica

passaggi radiofonici giornalieri con spot LVD

concerti musicali ed esposizione del banner con numero verde

affissione manifesti e locandine informative sull'operatività del servizio LVD e le possibili offerte di orientamento, ascolto e consulenza sulle problematiche correlate agli stati di dipendenza

distribuzione gadgets

promozione numero verde su siti Internet

Destinatari e persone coinvolte

Popolazione studentesca e non locale e utenza radiofonica nazionale



Rassegna culturale " Taranta e dintorni 2012 "

Ente promotore

Associazione " Aggregazioni " Squillace in collaborazione con
LineaVerdeDroga - Ser.T. di Catanzaro

Tipologia di intervento

Promozione del servizio LVD

Durata

Due giornate (13 e 14 agosto 2012) - Squillace

Descrizione contenutistica

Promozione del Servizio:

esposizione del banner con numero verde

affissione manifesti e locandine informative sull'operatività del servizio

LVD e le possibili offerte di orientamento, ascolto e consulenza sulle
problematiche correlate agli stati di dipendenza,

distribuzione gadgets

Destinatari e persone coinvolte

Ragazzi, giovani, adulti e popolazione locale e turistica

TARANTA DINTORNI

TRA ARTE, MUSICA E MESTIERI

13/14 AGOSTO 2012
SQUILLACE ANTICA



COMUNE DI
SQUILLACE



PROVINCIA DI
CATANZARO
ASSESSORATO
AI TRASPORTI

13 AGOSTO

ORE 21.30
MALICANTI

ORE 22.30
LISA RUSA

14 AGOSTO

ORE 21.30
TARANTANOVA

ORE 22.30
**MIMMO CAVALLARO,
COSIMO PAPANDREA
E I 'TARANTA PROJET'
IN CONCERTO**

DAL 1 AL 15 AGOSTO
CHIESETTA GOTICA SQUILLACE ANTICA
MIMMO ROTELLA "UNO STRAPPO ALLE REGOLE"
DAL 28 LUGLIO AL 18 AGOSTO
CASA DI CASSIODORO SQUILLACE ANTICA
MOSTRA D'ARTE "IDILLIO E MIMESI"
A cura dell' Associazione Culturale MYTOS

PUNTI DI DIMOSTRAZIONE, ESPOSIZIONE E VENDITA DI PRODOTTI
DELL' ARTIGIANATO SQUILLACESE E CALABRESE (CERAMICA, OREFICERIA,
LEGNO, CUIOIO, PIETRA, CERA, RICAMI ED INTAGLIO).

STAND ENOGASTRONOMICI DOVE SI POTRÀ ASSAGGIARE LA BUONA CUCINA
TIPICA CALABRESE.

Linea Verde Droga

Numero Verde
800-019899

MINISTERO DELLA SANITÀ E DELL'ASSETTO
SISTEMICO E TERRITORIALE
DIPARTIMENTO REGIONALE
SQUILLACE

Droga è spesso solitudine.
Se vuoi parlarne, se chi ti sta vicino
ha bisogno di aiuto, telefona al numero verde*.
E' **anonimo, gratuito** ed è un servizio di informazione,
prevenzione, orientamento e ascolto.

*Da Lunedì a Venerdì:
ore 08.00/14.00
Lunedì e Mercoledì
anche ore 14.30/17.30

SI INIZIA IN SILENZIO. SI SMETTE PARLANDO.



info@taemart.com



Incontri di informazione, ascolto e prevenzione sulle sostanze

Promozione Servizio LVD

Ente promotore

Istituto Comprensivo di Sellia Marina (CZ), Ser.T. in collaborazione con LineaVerdeDroga

Tipologia di intervento

Prevenzione, informazione e consulenza

Durata

Novembre 2012/ maggio 2013

Descrizione contenutistica

Attività di informazione e consulenza nella scuola media dell'Istituto Comprensivo di Sellia Marina

Destinatari e persone coinvolte

Alunni della scuola media

"Ri...Vista spettacolo musicale anni '60 " NEW BEAT GENERATION"

Ente promotore

Associazione Culturale New Beat Generation in collaborazione
LineaVerdeDroga - Ser.T di Catanzaro

Tipologia di intervento

Informazione sul servizio LVD e promozione numero verde

Durata

Una giornata (28 dicembre 2012) - Auditorium Casalnuovo - Catanzaro

Descrizione contenutistica

passaggi radiofonici giornalieri con spot LVD
concerto musicale ed esposizione del banner con numero verde
affissione manifesti e locandine informative sull'operatività del servizio
LVD e le possibili offerte di orientamento, ascolto e consulenza sulle
problematiche correlate agli stati di dipendenza,
promozione numero verde su siti Internet

Destinatari e persone coinvolte

Popolazione locale

AUDITORIUM "CASALNUOVO" CATANZARO

VENERDI 28 DICEMBRE 2012 ore 21:00

New Beat Generation presenta **Ri...Vista** Ottava Edizione

Un'idea di Filippo Cappellano realizzata da Fausto De Gregorio e Pino Ranieri

Premio Beat One

SCENOGRAFIE E LOGO DI PINO MONTEROSSO

Premio N. Monizza

PARTNER: "LINEAVERDEDEGROGA" tel. 800019899 (RESP.LE DOTT. BERNARDO S. GRANDE)
Radio Ufficiale: **RADIO CATANZARO CENTRO** Riprese televisive: **RTC**
INTERVENTO STRAORDINARIO DI: **TILL BAND**
PRESENTANO **EUGENIO NISTICO** E **DEBORA FELLI**
INGRESSO LIBERO (Prime due file riservate) INFO: 339.3680110

Garefour market
HYUNDAI RUGA
Riccelli
graficheLucia
OROCARNI
AGROMAR

Convegno "TRA PALCO E REALTA'" - 18 maggio 2013

Ente promotore

Comitato Provinciale della Croce Rossa Italiana di Catanzaro

Tipologia di intervento

Informazione sul servizio LVD e promozione numero verde

Durata

Una giornata - Auditorium di Catanzaro "A. Casalnuovo"

Descrizione contenutistica

Storia, progetti, attività e obiettivi del Servizio "LineaVerdeDroga"

Destinatari e persone coinvolte

Cittadinanza e popolazione studentesca locale



B- Alternative Live- University Music Festival 19-20-21 giugno 2013

Ente promotore

Associazione Culturale "B- Alternative" - UNICAL

Tipologia di intervento

Informazione sul servizio LVD e promozione numero verde

Durata

Tre giornate (19-20-21 giugno 2013) - Campus universitario UNICAL -CS

Descrizione contenutistica

passaggi radiofonici giornalieri con spot LVD

concerti musicali ed esposizione del banner con numero verde

affissione manifesti e locandine informative sull'operatività del servizio LVD e le possibili offerte di orientamento, ascolto e consulenza sulle problematiche correlate agli stati di dipendenza

distribuzione gadgets

promozione numero verde su siti Internet

Destinatari e persone coinvolte

Popolazione studentesca locale e regionale, utenza radiofonica nazionale



LIVE FESTIVAL 2013 4° EDIZIONE

UNIVERSITA' DELLA CALABRIA
PARCHEGGIO DIPARTIMENTO LINGUISTICA CUBO 18C

BE-ALTERNATIVE

INGRESSO LIBERO

patrocinato da

19^h
21.30
GIUGNO

EMAN
feat **REBELDIA BAND**
OPENING ACT >>> **LAB 2.1**
FINAL BATTLE
HIP POP
AFTER SHOW **MUJINA CREW** + **CHICCO ALLOTTA (VERY NICE PARTY)**

20^h
21.30
GIUGNO

VillaZuk
OPENING ACT : **FEDERICO CIMINI**
AFTER SHOW **DJ SONNY C. & DJ PASQUETTA**

21^h
21.30
GIUGNO

NOBRAININO
OPENING ACT >>> **DUFF**
AFTER SHOW **FABIO NIRTA** **VINCENZO NAC** **WISH**

FOOD & DRINK **DJ SET** **ART & STAND**

sponsored by

social Partner

XXVII Giornata Mondiale per la Lotta alla Droga

Ente promotore

Cooperativa Sociale "Zarapoti"

Tipologia di intervento

Prevenzione primaria e informazioni sul Servizio LVD e promozione numero verde

Durata

Due giornate (25 e 26 giugno 2013) - Piazza Brindisi CZ Lido

Descrizione contenutistica

Informazione rischi uso/abuso sostanze stupefacenti e bevande alcoliche
esposizione del banner con numero verde

affissione manifesti e locandine informative sull'operatività del servizio

LVD e le possibili offerte di orientamento, ascolto e consulenza sulle

problematiche correlate agli stati di dipendenza, distribuzione gadgets

Destinatari e persone coinvolte

Ragazzi, giovani, adulti e popolazione locale





Concerto “Never ending music for not depend”

Ente promotore

Associazione culturale e musicale “JOY AND MUSIC”

Tipologia di intervento

Prevenzione primaria e informazioni sul Servizio LVD e promozione numero verde

Durata

Una giornata 20 luglio 2013 – teatro di Chiaravalle

Descrizione contenutistica

Promozione del Servizio:

esposizione del banner con numero verde

affissione manifesti e locandine informative sull’operatività del servizio

LVD e le possibili offerte di orientamento, ascolto e consulenza sulle problematiche correlate agli stati di dipendenza,

distribuzione gadgets

Destinatari e persone coinvolte

Ragazzi, giovani, adulti e popolazione locale



Manifestazione “La notte dei desideri”

Ente promotore

Ass. Cult. Officina delle idee Sellia Marina (CZ)

Tipologia di intervento

Prevenzione primaria e informazioni sul Servizio LVD e promozione numero verde

Durata

Una giornata - 10 agosto 2013 Sellia Marina

Descrizione contenutistica

Promozione del Servizio: esposizione del banner con numero verde affissione manifesti e locandine informative sull'operatività del servizio LVD e le possibili offerte di orientamento, ascolto e consulenza sulle problematiche correlate agli stati di dipendenza, distribuzione gadgets

Pubblicizzazione dell'iniziativa sui quotidiani a tiratura regionale e siti internet.

Destinatari e persone coinvolte

Ragazzi, giovani, adulti e popolazione locale e turistica



